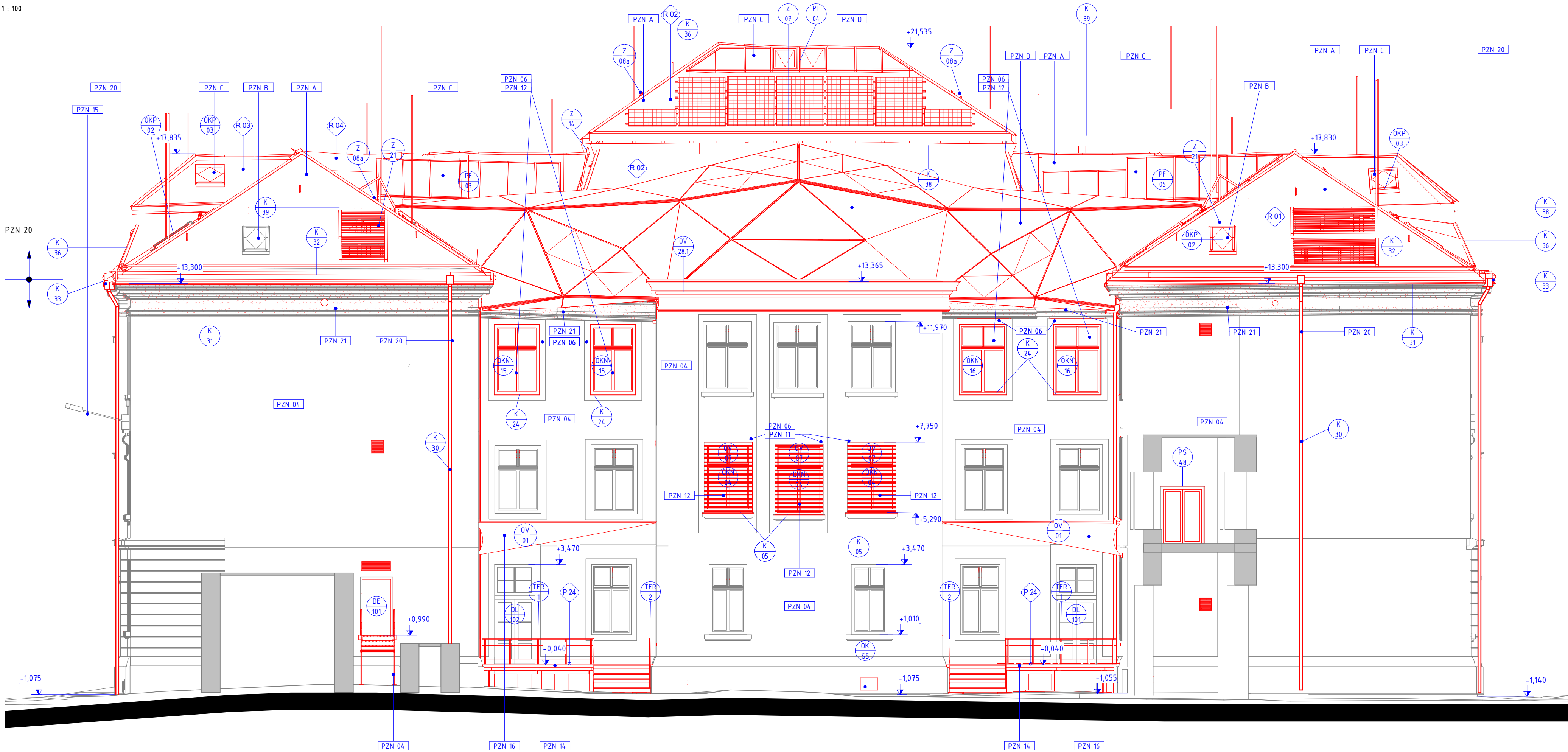


POHLED DVORNÍ - JIŽNÍ

1 : 100



LEGENDA HMOT

- NOVÉ KONSTRUKCE
- STÁVAJÍCÍ KONSTRUKCE
- ŘÍMSA, KDE PROJEKT UVAŽUJE V 30% S REPROFILACÍ A FASÁDNÍ OBNOVOU VYKÁZANA NA VÝKRESE AS-706 JAKO ŘÍMSA 6

POSTUP NÁVRHU REKONSTRUKCE FASÁDY

FASÁDA

- OČIŠTĚNÍ TLAKOVOU VODOU V SOKLOVÉ ČÁSTI, PŘÍPADNĚ ODSTRANĚNÍ NESOUDRŽNÝCH ČÁSTÍ OMÍTEK RUČNÍM DOČIŠTĚNÍM KARTÁČI
- VYSRAVENÍ SOKLŮ SANAČNÍM ŠTUKEM
- DOPLNĚNÍ ŠAMBRÁN KOLEM NOVÝCH OKENNÍCH OTVORŮ A SKRYTÝCH KASTLÍKŮ ŽALUZÍ A ROLET, ZAPRAVENÍ OMÍTKY PO VYTVOŘENÍ NOVÝCH PŘEKLADŮ NA FASÁDĚ JAK U KASTLÍKŮ TAK NAD VZDUCHOVÝMI MŘÍŽKY, UPRAVENÍ FASÁDY V OKOLÍ ŘÍMSY V NÁVAZNOSTI NA ŘEŠENOU STŘECHU - PRO DVORNÍ ČÁST SE UVAŽUJE S 10% PLOCHY FASÁDY, V ULÍČNÍ ČÁSTI SE UVAŽUJE S 5% PLOCHY FASÁDY
- NÁTĚR FASÁDNÍ SILIKÁTOVOU BARVOU, VČETNĚ PODKLADNÍHO NÁTĚRU A ZPEVNĚNÍ, BAREVNÝ ODSTÍN BUDE VZORKOVÁN GP S NPÚ

KLEMPÍRSKÉ PRVKY

- VÝMĚNA SVODŮ JE SOUČÁSTÍ ASŘ, OD LAPAČE STŘEŠNÍCH SPLAVENIN JE SOUČÁSTÍ ČÁSTI ZTI

POZNAMKY POHLEDY	
OZN	POZNÁMKA
PZN 04	REKONSTRUKCE FASÁDY - POPIS ROZSAHU VIZ POSTUP NÁVRHU REKONSTRUKCE FASÁDY
PZN 06	POSUNUTÍ STÁVAJÍCÍHO OKNA SMĚREM DO INTERIERU Z DŮVODU INSTALACE PROTIPOŽÁRNÍ ROLETY A ŽALUZIE DO KASTLÍKU VE STĚNĚ
PZN 11	NOVÁ ŠAMBRÁNA Z XPS NA KASTLÍKU ŽALUZIE - V MÍSTĚ NAD A PO BOČÍCH OKEN, KDE JE INSTALOVÁNA ŽALUZIE A VODÍČÍ LIŠTY ROVNĚŽ BUDE DOPLNĚNA ŘÍMSA VE SPODNÍ ČÁSTI V MÍSTĚ UMÍSTOVANÉHO PŘEKLADU NAD ŽALUZIOVÝM KASTLÍKEM
PZN 12	NOVÁ ŠAMBRÁNA Z XPS NA KASTLÍKU ROLETY - V MÍSTĚ NAD A PO BOČÍCH OKEN, KDE JE INSTALOVÁNA ROLETA A VODÍČÍ LIŠTY, ROVNĚŽ BUDE DOPLNĚNA ŘÍMSA NAD NADPRAŽÍM V MÍSTĚ UMÍSTOVANÉHO PŘEKLADU NAD ROLETOVÝM KASTLÍKEM
PZN 14	NOVÉ DŘEVĚNÉ TERASY NA OCELOVÉ NOSNÉ KCI
PZN 15	STÁVAJÍCÍ VEŘEJNÉ OSVĚTLENÍ (PŘI REKONSTRUKCI ZŮSTANE PONECHÁNO V PŮVODNÍ POLOZE) BUDE V RÁMCI REKONSTRUKCE VLASTNÍKOVI VYMĚNĚNO A STÁVAJÍCÍ ROZVODY VO VEDENÉ PO FASÁDĚ BUDOU ZASEKÁNE DO DRÁŽKY A NÁSLEDNĚ ZAOMÍTANÉ
PZN 16	KONSTRUKCE STÍNÍCÍ MEMBRÁNY
PZN 20	NOVÉ KLEMPÍRSKÉ VÝROBKY STŘECHY A DEŠTOVÉ KANALIZACE: SVODY, ŽLABY, KOTVÍCÍ PRVKY A POD.
PZN 21	ŘÍMSA JE VYZYDÍVANÁ Z PLNÝCH CIHEL A OPATŘENA OMÍTKOU A FASÁDNÍ ÚPRAVOU - PŘEDPOKLÁDÁ SE OBNOVA Z 30% A ZAHRAŇUJE REPROFILACÍ DLE STÁVAJÍCÍ ŘÍMSY A POVRCHOVOU ÚPRAVU DLE FASÁDY
PZN A	NOVÁ STŘEŠNÍ PLECHOVÁ KRYTINA - ODSTĚN DLE STÁVAJÍCÍ DEMONTOVANÉ KRYTINY
PZN B	NOVÁ STŘEŠNÍ DŘEVOHLINKOVÁ OKNA
PZN C	NOVÉ PROSKLENĚ PLOCHY ZE SLOUPKOPŘÍČKOVÉ FASÁDY
PZN D	NADSTAVBA NAD STŘEDOVÝM RIZALITEM S PROPOJUJÍCÍMI KRČKY Z PROLAMOVANÉ PROSKLENĚ STRUKTURY KOTVENÉ DO ZASKLIVACÍ LIŠTY K NOSNÉ PŘÍHRADOVÉ TRUBKOVÉ KONSTRUKCI

GENERALNÍ PROJEKTANT:		SCHEMA OBJEKTU:		Č. PARÉ:	AUTORIZACE:
ATELIÉR VELEHRADSKÝ					
Vystavěné 1, 603 00, Brno / IČ: 292 63 140 / ateliervelehradsky.cz / +420 547 221 936					
NÁZEV AKCE:	Ostravská univerzita, objekt A, Přírodovědecká fakulta	ODPOVĚDNÝ PROJEKTANT:	Ing. arch. Tomáš Velehradský	DATUM:	05/2023
STAVEBNÍK:	Ostravská univerzita - zástupce - doc. Mgr. Petr Kopecký, Ph.D., rektor	HLAVNÍ INŽENÝR PROJEKTU:	Ing. Kamil Matýšek	FORMÁT:	400 x 800
MÍSTO STAVBY:	k.ú. Moravská Ostrava, ul. 30.dubna 22/1404 702 00	VYPRACOVAL:	Ing. Jan Kubík Ing. Tomáš Kopecký Ing. Božena Rybníčková	STUPEŇ PO:	DOKUMENTACE PRO PROVÁDĚNÍ STAVBY
SUBORDINAVATEL:				DÍL:	DOKUMENTACE OBJEKTŮ
				OBJEKT:	1. SO-01
				ČÁST:	1. ARCHITEKTONICKÉ A STAVEBNÍ ŘEŠENÍ
				PROFESE:	